

COMMUNIQUÉ DE PRESSE

Ouverture du Marché aux Truffes

SAINTE-ALVÈRE

Le Marché aux Truffes municipal de Sainte-Alvère, rendez-vous incontournable des amateurs de gastronomie et de traditions hivernales, ouvre ses portes pour une nouvelle saison. À partir du lundi 24 novembre 2025, les passionnés de la précieuse *Tuber Melanosporum* sont invités à se retrouver chaque lundi sous la Halle du Marché aux truffes de Sainte-Alvère, jusqu'au lundi 23 février 2026 inclus (sous réserve d'apport).

Une tradition d'excellence

Depuis 1987, le marché de Sainte-Alvère se distingue par son contrôle qualité rigoureux. Chaque truffe proposée à la vente est inspectée dès 8 heures par des commissaires bénévoles, garantissant ainsi l'excellence des produits. À partir de 10h, les visiteurs peuvent découvrir les arômes envoûtants de la truffe noire et profiter d'une ambiance chaleureuse et conviviale.

Un marché de référence

Avec plusieurs centaines de kilogrammes de truffes écoulées chaque saison, le marché de Sainte-Alvère confirme sa réputation de marché de référence pour la vente au détail de truffes noires du Périgord. Une expérience unique, alliant tradition, terroir et passion.

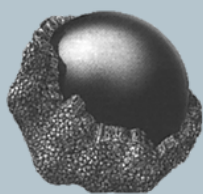
Marché aux Truffes de Sainte-Alvère 24510 Val de Louyre et Caudeau
05.53.73.55.85 - service.animation@ville-sainte-alvere.fr

www.truffe-perigord-noir.com



Val de Louyre et Caudeau
Cendrieux
Sainte-Alvère
Saint-Laurent des Bâtons





COMMUNIQUÉ DE PRESSE

Ouverture du Marché aux Truffes

SAINTE-ALVÈRE

Une expérience accessible en ligne

En complément du marché physique, l'Association pour la Promotion et la Valorisation de la Truffe (A.P.V.T.) propose un marché en ligne sur le site officiel www.truffe-perigord-noir.com, pour permettre à tous de profiter de ce trésor gastronomique.

Venez vivre une expérience sensorielle unique

La saison 2025-2026 s'annonce riche en saveurs et en rencontres. Le Marché aux Truffes municipal de Sainte-Alvère, c'est bien plus qu'un simple marché : c'est une célébration du terroir, une immersion dans l'univers de la truffe, et une invitation à redécouvrir les plaisirs de la table.

Rendez-vous dès le 24 novembre 2025
sous la Halle du Marché aux truffes
de Sainte-Alvère !

Marché aux Truffes de Sainte-Alvère 24510 Val de Louyre et Caudeau

05.53.73.55.85 - service.animation@ville-sainte-alvere.fr

www.truffe-perigord-noir.com

